

売地

榎戸駅

現況渡し

土地面積
公簿 213.20㎡

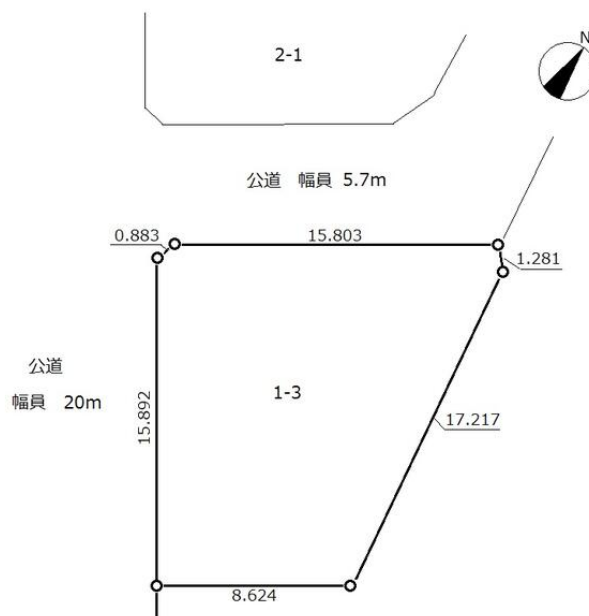
現況
更地

引渡可能時期
即時

八街北小学校から徒歩3分
榎戸駅が橋上駅舎になり便利です！
お好みのハウスメーカーで建築できます

チェックポイント！

区画整理地内,プロパンガス,上水道,下水道



物件種目	売地		
最適用途	住宅用地		
最寄駅	榎戸		
土地面積	公簿 213.20㎡	私道面積 (共有持分)	
価格	338万円	坪単価	@5.25万円

物件所在地	千葉県八街市泉台3丁目 1-3		
交通	J R 総武本線 榎戸 徒歩17分		
土地権利	所有権	地 目	宅地
都市計画	非線引区域	用途地域	1種住居
建ぺい率	50%	容積率	100%
他の法令上の制限	地区計画有		
地 勢	高台		
建築条件			
現 況	更地		
引渡し (可能時期/方法)	即時 / 現況渡し		
開発許可 番号			
接道状況 (角地・間口)	角地：2方道路 南西20.0m 公道 接面16.7m 西5.7m 公道 接面15.8m		
設 備	プロパンガス,上水道,下水道		
備 考	現況有姿売買。境界非明示（公簿売買）。法地12.50㎡含。		

この図面は物件情報の一部を抜粋して掲載しております。（現況優先）
入居日・引渡日変更や付帯条件、別途料金等が発生する場合がありますのでご確認ください。

at home

infosheet 物件番号 69685833082

千葉県知事免許（8）第11121号 〒289-1106 千葉県八街市榎戸909-7

有限会社泉不動産

TEL：043-443-9222 FAX：043-443-9221 定休日：毎週 火曜日・水曜日 年末年始、夏期休暇

■取引態様：媒介