

# 売戸建住宅

八街駅

間取り  
3LDK

建物面積  
97.71㎡

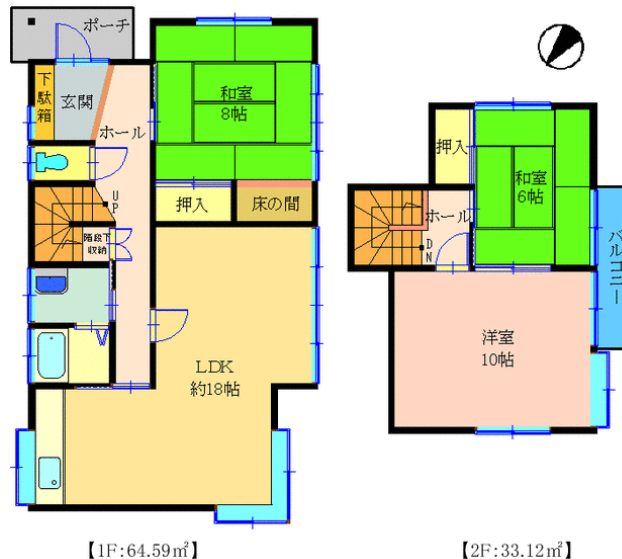
築年月  
1983年05月



東南角地（前面道路幅員 6 m）  
LDK約18帖の広々とした間取り

チェックポイント！

主要採光面：南西向き、2面採光、区画整理地内、整形地、床下収納、照明器具、出窓、上水道、浄化槽、側溝、エアコン2台以上、庭



物件種目	売戸建住宅
最寄駅	八街
間取タイプ	3LDK
価格	590万円

物件所在地	千葉県八街市八街ほ 208-295		
交通	J R 総武本線 八街 徒歩25分		
土地面積	公簿 152.70㎡	私道面積 (共有持分)	
建物	構造・規模	木造 2階建	
	面積	97.71㎡	
	間取内訳	和 8・6 洋 10 LDK 18	
土地権利	所有権	地 目	宅地
都市計画	非線引区域	用途地域	無指定
建ぺい率	60%	容 積 率	200%
築年月	1983年05月	駐 車 場	有 無料
現 況	所有者居住中	引渡可能時期	相談
建築確認番号			
接道状況 (角地・間口)	角地：2方道路 南東6.0m 公道 接面12.4m 南西6.0m 公道 接面11.7m		
設 備	床下収納、照明器具、出窓、上水道、浄化槽、側溝、エアコン2台以上、庭		
備 考	※集中浄化槽（管理費¥5,000円/月）ですが、現在、本下水に接続をするため、市の許可が下り工事中です。詳細につきましては、担当者までお問い合わせください。※契約不適合責任免責。境界非明示。現況渡し。地勢：平坦 利用駅1：J R 総武本線 八街 徒歩33分		

この図面は物件情報の一部を抜粋して掲載しております。（現況優先）  
入居日・引渡日変更や付帯条件、別途料金等が発生する場合がありますのでご確認ください。

at home

infosheet 物件番号 69890165009

千葉県知事免許（8）第11121号 〒289-1106 千葉県八街市榎戸909-7

有限会社泉不動産

TEL：043-443-9222 FAX：043-443-9221 定休日：毎週 火曜日・水曜日 年末年始、夏期休暇

客付会社さまへ

■手数料：33.00万円

■取引態様：媒介

■情報公開日：